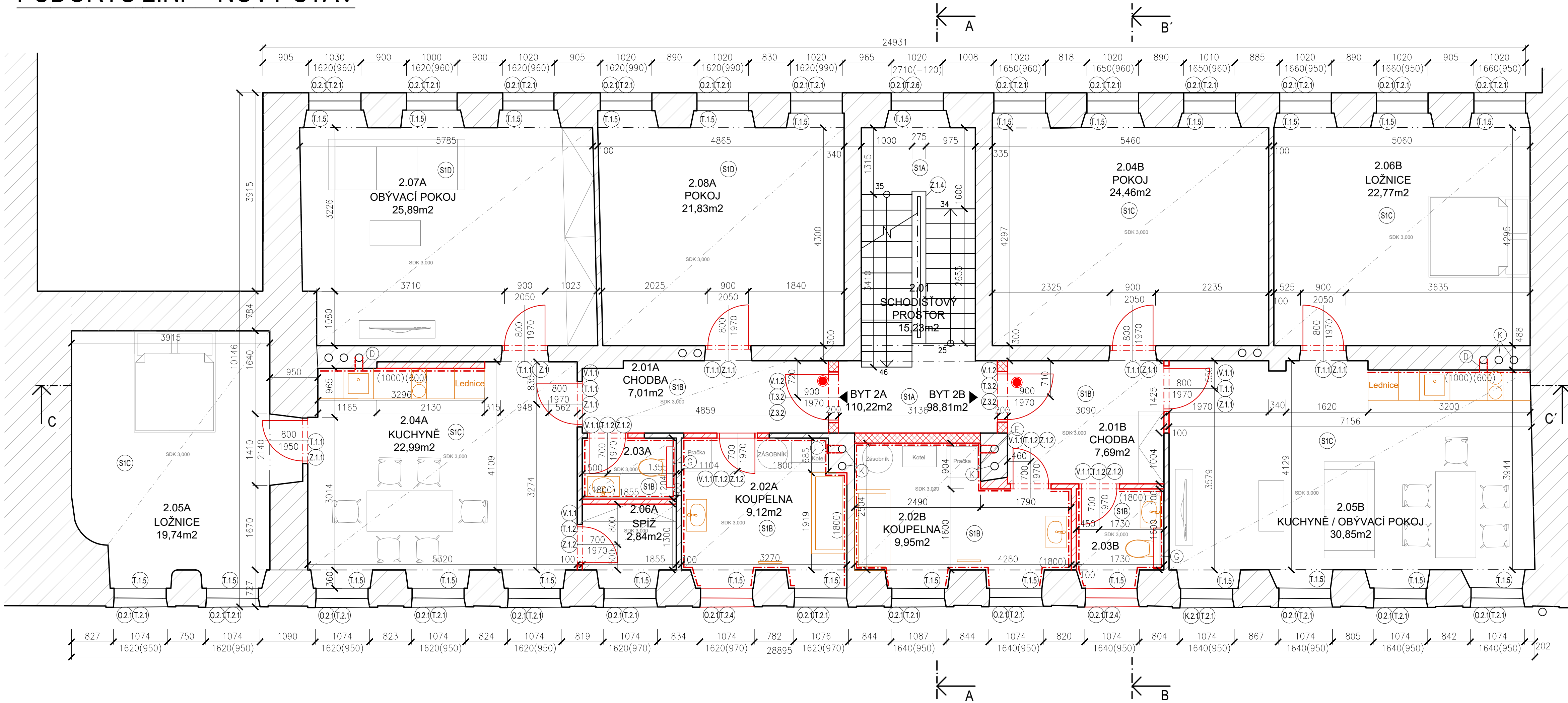


PŮDORYS 2.NP - NOVÝ STAV



POZNÁMKA I.:

- NA STAVBĚ MUSÍ BÝT VŽDY DODRŽOVÁNY VŠECHNY PRACOVNÍ, TECHNOLOGICKÉ A TECHNICKÉ POSTUPY VČETNĚ Doporučení výrobců jednotlivých stavebních systémů dle ČSN a souvisejících předpisů. Při provádění prací je nutné dodržovat vyhlášky a nařízení vlády o bezpečnosti a ochraně zdraví.
- PROJEKTANT SI VYHRAŽUJE PRÁVO NA PŘÍPADNÉ KOREKTURY ŘEŠENÍ DLE NÁLEZŮ ZJIŠTĚNÝCH NA STAVBĚ. SLOŽITĚJŠÍ PŘÍPADY BUDOU OBJEDNÁNY A ZPRACOVÁNY JAKO DODATEK PROJEKTU.
- POKUD STAVEBNÍK V PRŮBĚHU PROVÁDĚNÍ PRACÍ PROJEKTOVOU DOKUMENTACI ZMĚNÍ, UPRAVÍ ČI NEDODRŽÍ, NENESE PROJEKTANT ZA DÍLO ŽÁDNOU ZODPOVĚDNOST.
- VŠEKERÉ STAVEBNÍ PRÁCE MUSÍ PROBÍHAT V KOORDINACI SE VŠEMI SOUVISEJÍCÍMI PROJEKTY A JEDNOTLIVÝMI PROFESEMI.
- JE ZAKÁZÁNO ODMĚŘOVAT ROZMĚRY PŘÍMO Z VÝKRESU. JE MOŽNÉ, ŽE PŘI TISKU VÝKRESŮ DOJDE K DEFORMACI ROZMĚRŮ
- PO UKONČENÍ PRACÍ MUSÍ BÝT OKOLÍ STAVBY UVEDENO DO PŮVODNÍHO STAVU!!!
- NEDÍLNOU SOUČÁSTÍ PROJEKTOVÉ DOKUMENTACE JE POŽÁRNĚ BEZPEČNOSTNÍ ŘEŠENÍ, STAVEBNĚ KONSTRUKČNÍ ŘEŠENÍ A DOKLADOVÁ ČÁST !!!

LEGENDA POUŽITÉHO MATERIÁLU:

- STÁVAJÍCÍ KONSTRUKCE
- NOVÁ OMÍTKA
- NOVÉ NENOSNÉ ZDIVO tl. 100mm
- PÓRBETONOVÉ TVÁRNICE 100x249x599mm
- NOVÉ NENOSNÉ MEZI BYTOVÉ ZDIVO tl. 200mm
- PÓRBETONOVÉ TVÁRNICE 200x249x599mm

LEGENDA POUŽITÝCH OZNAČENÍ

- ◉ KOMINOVÝ PŮVODNÍ PRŮDUCH, PRŮMĚR 150mm
- Ⓒ ZÁVĚSNÝ GEBERIT
- Ⓕ NOVÝ OTVOR PRO PLYNOVÝ KOTEL DO STÁVAJÍCÍ PRŮDUCHU KOMÍNA
- Ⓖ NOVÝ OTVOR PRO DIGESTOŘ DO STÁVAJÍCÍ PRŮDUCHU KOMÍNA
- Ⓓ NOVÝ BOILER
- PROTIPOŽÁRNÍ DVEŘE S POŽÁRNÍ ODOLNOSTÍ
- ▼ VSTUPNÍ DVEŘE


LEGENDA NOVÝCH PODLAH

- Ⓐ TERRAZZO
- Ⓑ KERAMICKÁ DLAŽBA
- Ⓒ LEPENÝ VINYL
- Ⓓ PARKETY

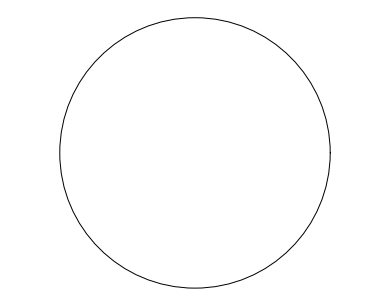
LEGENDA NOVÝCH MÍSTNOSTÍ 2NP

ČÍSLO MÍSTN	ÚČEL MÍSTNOSTI	PLOCHA m2	S. VÝŠKA mm	POVRCHOVÉ UPRAVY		
				PODLAHA	STROP	STĚNA
SPOLEČNÉ PROSTORY (15,79m2)						
2.01	SCHODIŠT. PROSTOR	15,23	3290	TERRAZZO	VÁPENNÁ ŠTUK.	VÁPENNÁ ŠTUK.
BYT 2A (110,22m2)						
2.01A	CHODBA	7,01	3000	KER. DLAŽ.	SDK - MALBA	VÁPENNÁ ŠTUK.
2.02A	KOUPELNA	9,12	3000	KER. DLAŽ.	SDKI - MALBA	KER. OBKLAD
2.03A	TOALETA	2,23	3000	KER. DLAŽ.	SDKI - MALBA	KER. OBKLAD
2.04A	KUCHYNE	22,99	3000	LEP. VINYL	SDK - MALBA	VÁPENNÁ ŠTUK.
2.05A	LOŽNICE	19,74	3000	LEP. VINYL	SDK - MALBA	VÁPENNÁ ŠTUK.
2.06A	SPIŽ	2,84	3000	LEP. VINYL	SDK - MALBA	VÁPENNÁ ŠTUK.
2.07A	OBYVACÍ POKOJ	25,89	3000	PARKETY	SDK - MALBA	VÁPENNÁ ŠTUK.
2.08A	POKOJ	21,83	3000	PARKETY	SDK - MALBA	VÁPENNÁ ŠTUK.
BYT 2B (97,14m2)						
2.01B	CHODBA	7,69	3000	KER. DLAŽ.	SDK - MALBA	VÁPENNÁ ŠTUK.
2.02B	KOUPELNA	9,95	3000	KER. DLAŽ.	SDKI - MALBA	KER. OBKLAD
2.03B	TOALETA	3,19	3000	KER. DLAŽ.	SDKI - MALBA	KER. OBKLAD
2.04B	POKOJ	24,46	3000	LEP. VINYL	SDK - MALBA	VÁPENNÁ ŠTUK.
2.05B	OBYVACÍ P./KUCHYŇ. K.	30,85	3000	LEP. VINYL	SDK - MALBA	VÁPENNÁ ŠTUK.
2.06B	LOŽNICE	22,77	3000	LEP. VINYL	SDK - MALBA	VÁPENNÁ ŠTUK.

ZPRACOVATEL PROJEKTOVÉ DOKUMENTACE:
Život památkám o.p.s.
Široká 376, kancelář: Za Hospodou 406
588 32 Brtnice
IČ: 020 44 200, DIČ: CZ02044200
www.zivotpamatkam.cz



Život
památkám
o.p.s.

AUTORIZAČNÍ RAZÍTKO, PODPIS:


AUT. NÁVRHU:
Ing. Tomáš Čaha
tomas.caha@zivotpamatkam.cz

VYPRACOVAL:
Ing. Tomáš Čaha
tomas.caha@zivotpamatkam.cz

ZODPOVĚDNÝ PROJEKTANT STAVEBNÍ ČÁSTI:
Ing. Oldřich Lorenc
ČKAIT – 1000640
oldrich.lorenc@zivotpamatkam.cz

INVESTOR:
Město Náměst nad Oslavou
Masarykovo náměstí 104, 675 71 Náměst nad Oslavou

AKCE (STAVBA):
REKONSTRUKCE BYTOVÉHO DOMU č.p. 17 – II. ETAPA
p.č. st. 165/3, k.ú. Náměst nad Oslavou (701564)

OBJEKT
SO 01 BYTOVÝ DŮM

ČÍSLO VÝKRESU:
D.1.1.05b

PARÉ Č.

VÝKRES
PŮDORYS 2NP, NOVÝ STAV

MĚŘÍTKO:
1:50